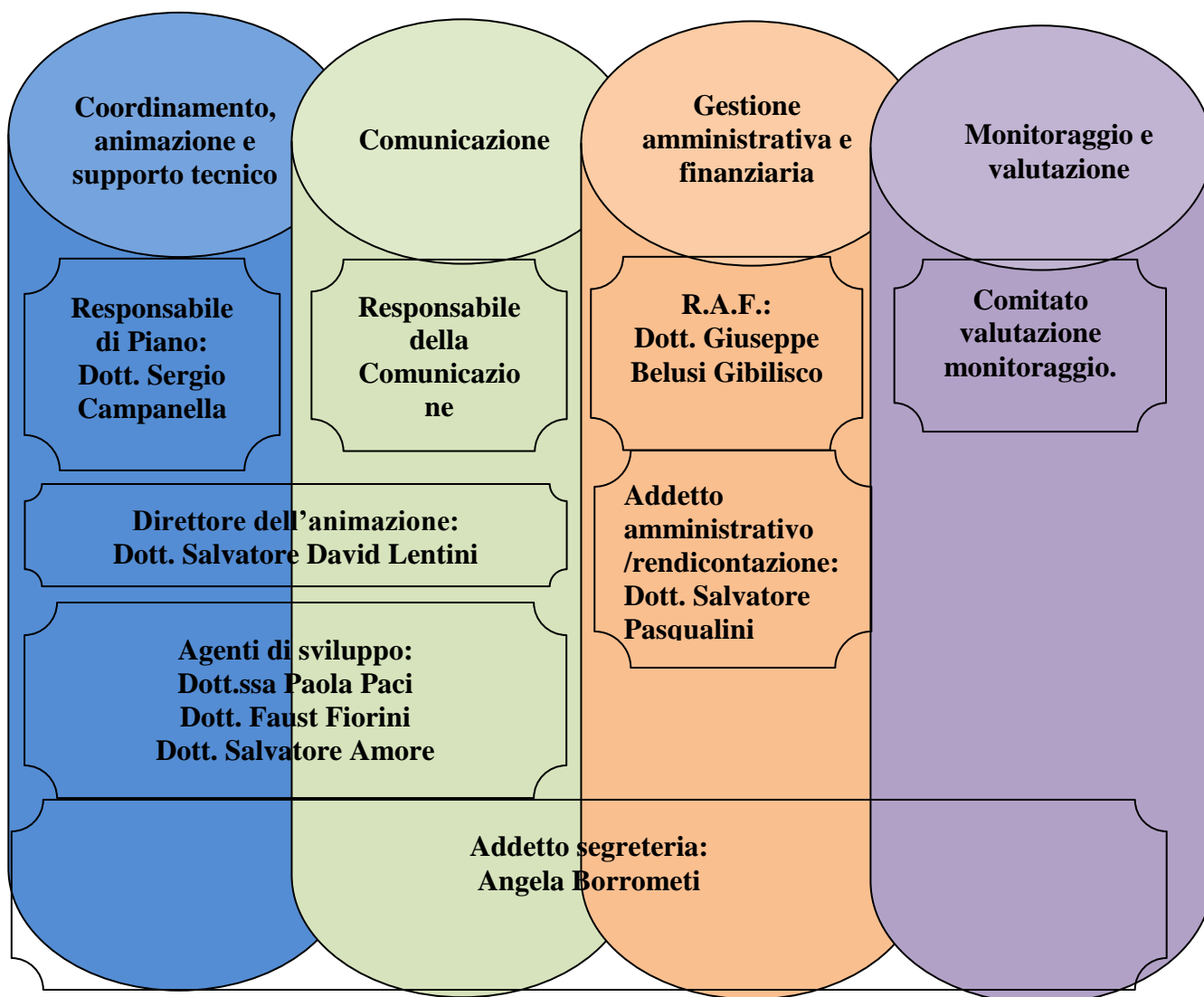




ORGANIGRAMMA FUNZIONALE DEL GAL ELORO



G.A.L. ELORO Soc. Cons. Mista a r.l.

Sede legale: Via Malta,106 Siracusa - Sede operativa: Via Ruggero Settimo, 9 – Noto (Sr)
C.F. – Partita IVA: 01 255 520 890 – Reg. Imp. di SR n.01255520890– R.E.A. 112379 SR – Capitale Sociale €32.640,00 I.V.
Tel: +39 0931 836108 – Fax:+39 0931 836199 – e-mail: info@galeloro.it Web: <http://www.galeloro.it>